

Tagfalter-Raupen

– in Rheinland-Pfalz



Segelfalter
(*Iphiclides podalirius*) auf Felsenkirsche



Schwalbenschwanz
(*Papilio machaon*) auf Haarstrang



Apollofalter
(*Parnassius apollo*) auf Weißer Fetthenne



Zitronenfalter
(*Gonepteryx rhamni*) auf Faulbaum



Aurorafalter
(*Anthocharis cardamines*) auf Knoblauchsrauke



Großer Kohlweißling
(*Pieris brassicae*) auf Pfeilkresse



Grünader-Weißling
(*Pieris napi*) auf Pfeilkresse



Leguminosen-Weißling
(*Leptidea sinapis*) auf Hornklee



Weißklee-Gelbling
(*Colias lyale*) auf Hornklee



Hufeisenklee-Gelbling
(*Colias alfacariensis*) auf Hufeisenklee



Baumweißling
(*Aporia crataegi*) auf Schlehe



Landkärtchen
(*Araschnia levana*) auf Brennnessel



Admiral
(*Vanessa atalanta*) auf Brennnessel



Distelfalter
(*Vanessa cardui*) auf Distel



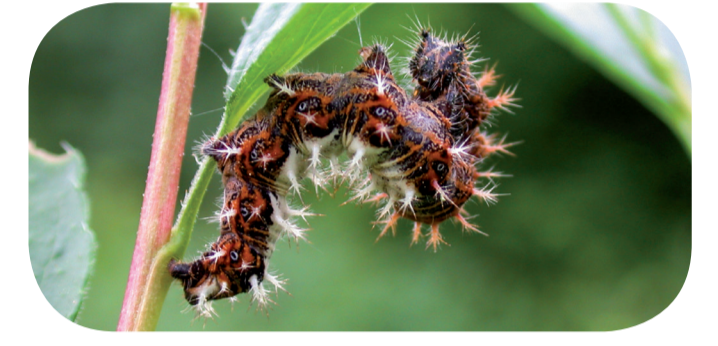
Großer Fuchs
(*Nymphalis polychloros*) auf Kirsche



Kleiner Fuchs
(*Aglais urticae*) auf Brennnessel



Tagfauenaug
(*Aglais io*) auf Brennnessel



C-Falter
(*Polygonia c-album*) auf Stachelbeere



Kleiner Eisvogel
(*Limenitis camilla*) auf Deutschem Geißblatt



Großer Eisvogel
(*Limenitis populi*) auf Zitterpappel



Großer Schillerfalter
(*Apatura iris*) auf Salweide



Kleiner Schillerfalter
(*Apatura ilia*) auf Zitterpappel



Kaisermantel
(*Argynnis paphia*) auf Veilchen



Großer Perlmutterfalter
(*Speyeria aglaja*) auf Veilchen



Kleiner Perlmutterfalter
(*Issoria lathonia*) auf Ackerstiefmütterchen



Mädesüß-Perlmutterfalter
(*Brenthis ino*) auf Mädesüß



Brombeer-Perlmutterfalter
(*Brenthis daphne*) auf Brombeere



Braunflecker Perlmutterfalter
(*Boloria selene*) auf Veilchen



Magerrasen-Perlmutterfalter
(*Boloria dia*) auf Veilchen



Randring-Perlmutterfalter
(*Boloria eunomia*) auf Wiesenknöterich



Wegerich-Scheckenfalter
(*Melitaea cinxia*) auf Spitzwegerich



Baldrian-Scheckenfalter
(*Melitaea diamina*) auf Baldrian



Wachtelweizen-Scheckenfalter
(*Melitaea athalia*) auf Spitzwegerich



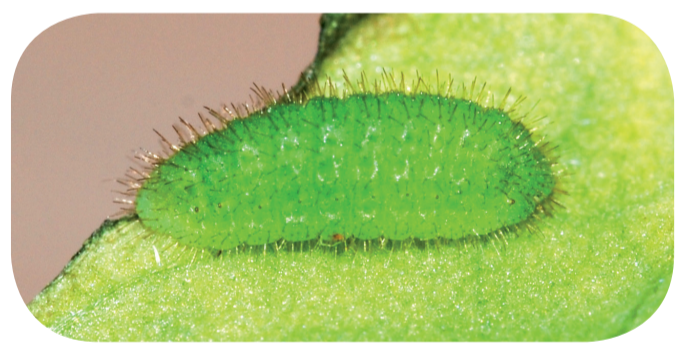
Großes Ochsenauge
(*Maniola jurtina*) auf Gras



Mauerefuchs
(*Lasimomma megera*) auf Grashalm



Schornsteinfeger
(*Aphantopus hyperantus*) auf Grashalm



Lilagold-Feuerfalter
(*Lycena hippothoe*) auf Sauerampfer



Kleiner Feuerfalter
(*Lycena phlaeas*) auf Sauerampfer



Brauner Feuerfalter
(*Lycena tityrus*) auf Sauerampfer



Großer Feuerfalter
(*Lycena dispar*) auf Ampfer



Blauer Eichen-Zipfelfalter
(*Favonius quercus*) auf Eiche



Nierenfleck-Zipfelfalter
(*Thecla betulae*) auf Schlehe



Grüner Zipfelfalter
(*Callophrys rubi*) auf Hornklee



Pflaumen-Zipfelfalter
(*Satyrium pruni*) auf Schlehe



Rotklee-Bläuling
(*Cyaniris semiargus*) auf Rotklee



Silbergrüner Bläuling
(*Lysandra coridon*) auf Hufeisenklee



Storchschnabel-Bläuling
(*Eumedonia eumedonia*) auf Blutstorchschnabel



Zwerg-Bläuling
(*Cupido minimus*) auf Wundklee



Hauhechel-Bläuling
(*Polyommatus icarus*) auf Luzerne



Himmelblauer Bläuling
(*Lysandra bellargus*) unter Hufeisenklee



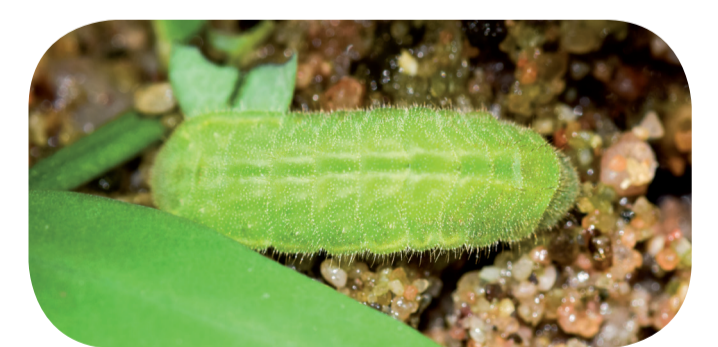
Alexis-Bläuling
(*Glaucopsyche alexis*) auf Vogelwicke



Faulbaum-Bläuling
(*Celastrina argiolus*) auf Blutweiderich



Fetthennen-Bläuling
(*Scolitantides orion*) auf Großer Fetthenne



Kronwicken-Bläuling
(*Plebeius argyrognomon*) unter Bunter Kronwicke



Schwalbenschwanz (L1)
(*Papilio machaon*) mit Eihülle



Schwalbenschwanz (L2)
(*Papilio machaon*) auf Möhre



Schwalbenschwanz (L3)
(*Papilio machaon*) auf Pastinake



Schwalbenschwanz (L4)
(*Papilio machaon*) nach der Häutung



Schwalbenschwanz (L5)
(*Papilio machaon*) mit Stirngabel auf Dill



Schwalbenschwanz (Puppe)
(*Papilio machaon*)

Wissenswertes über Schmetterlinge
und Artenporträts auf der
BUND-Schmetterlingshomepage:

<https://www.bund-rlp.de/themen/tiere-pflanzen/schmetterlinge/>



Bund für
Umwelt und
Naturschutz
Deutschland

Kreisgruppe Mainz-Bingen

Homepage:
mainz-bingen.bund-rlp.de

E-Mail:
schmetterlinge.bingen@bund-rlp.de